

50  
Joër



SOS  
KANNERDUERF  
LËTZEBUERG

Sous le Haut-Patronage de S.A.R.  
la Grande-Duchesse

# SOS Kannerduerf Lëtzebuerg feiert 50 Jahre!

1968 - 2018



# GROUSS GIMATÄRER ÄNNERSTÄTZUNG

**SOS Kannerduerf Lëtzebuerg feiert in diesem Jahr sein 50-jähriges Bestehen als Stiftung, die von staatlichen Geldern und privaten Spenden getragen wird. Ihre Aufgabe ist die Aufnahme, die alltägliche Betreuung und umfassende Begleitung von Kindern und Jugendlichen, die aufgrund schwieriger Herkunftssituationen in Not geraten sind. Ein Schwerpunkt ist neben der empathischen Zuwendung in sicherem Umfeld eine fundierte pädagogische und psychologische Arbeit mit den Schützlingen.**

Die Unterbringungsmöglichkeiten können kurz- bis langfristig sein, immer in familienähnlichen Strukturen oder bei älteren Jugendlichen in betreuten Wohngemeinschaften.

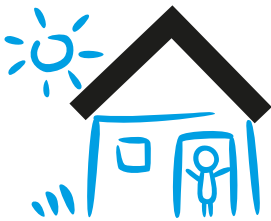
Die Vision des Gründers des ersten SOS Kinderdorf weltweit in Österreich, Hermann Gmeiner, lautete: **Jedes Kind wächst in einer Familie auf, geliebt, geachtet und behütet.** Auch heute noch stellt dies die wichtigste Leitlinie von SOS Kannerduerf Lëtzebuerg dar.

Bereits ab 1961 entwickelte Marcel Nilles die Idee, eine ähnliche Struktur in Luxemburg zu verwirklichen.



Die SOS Kannerduerf asbl konnte ab 1968 die ersten auf Spendenbasis gebauten Einfamilienhäuser in Mersch anbieten, bis 1976 insgesamt 8 an diesem Ort.

Über die 50 Jahre ist der Mitarbeiterstab auf 135 Aktive gewachsen, die aktuell neben 7 Kinderdorffamilien, 8 Kinder- und Jugendwohngruppen, darunter eine therapeutische und tiergestützte Wohngruppe in Alzingen und eine Schülerwohngruppe, mit Priorität der schulischen Förderung, in Erpeldange betreuen. Daneben begleitet die Organisation junge Erwachsene in die Selbstständigkeit und bietet die Möglichkeit zur beruflichen Orientierung in einer zweijährigen Weiterbildungsmaßnahme.



Entsprechend der sich ändernden gesellschaftlichen Voraussetzungen hat sich die Struktur und das Angebot von SOS Kannerduerf weiter entwickelt und als neuere professionelle Schwerpunkte sind etwa die Orientierung an traumapädagogischen Standards, ein Familienstärkungsdienst, psychologische und therapeutische Beratungsangebote und die sozialpädagogische Begleitung von Pflegefamilien als Dienstleistung vorhanden.

Neben dem erfolgreichen tierpädagogischen Ansatz stehen weitere

neue Projekte vor der Realisierung: ein Angebot an Kunsttherapie für Kinder und ein Second-Hand-Shop, in dessen Kontext sich ältere Jugendliche realitätsnah erproben und soziale Kompetenzen entwickeln können.

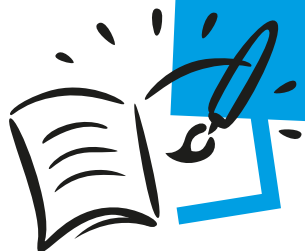
SOS Kannerduerf kann sich im Jubiläumsjahr als starke, landesweit agierende Institution zeigen, die auch Dank ihrer Unterstützer zu einem wichtigen und unverzichtbaren Partner in der Kinder- und Jugendhilfe wachsen konnte.

Der staatliche Beitrag garantiert die Grundversorgung der Kinder, die Sonderprogramme werden dankenswerterweise durch private Spenden getragen. Betont werden soll, dass alle Spenden im Land eingesetzt werden und selbstverständlich freut sich SOS Kannerduerf über weitere Zuwendungen aus der Bevölkerung.



**Das Jahr 2018 wird neben  
der kontinuierlichen Arbeit von  
dem Jubiläum geprägt sein.**

- 23.03.18** Séance académique  
zum 50 Jährigen
- 17.05.18** Charity Dinner
- 24.06.18** Sommerfest im SOS Kannerduerf
- 15. - 19.10.18** Internationale Konferenz mit  
Vorträgen und Workshops zum  
Thema Traumapädagogik



**Fondation Lëtzebuenger Kannerduerf**

10, rue Hermann Gmeiner L-7534 Mersch | T + 352 32 90 03-1 F + 352 32 99 40  
info@kannerduerf.lu | www.kannerduerf.lu