



SOS KANNERDUERF MIERSCH

Sous le Haut Patronage de Son Altesse Royale la Grande-Duchesse

Dir kënnt eis hëllefen

1. Duerch en Don

All Betrag hëlleft eis

2. Duerch eng Ierfschaft

An de vergaangene Joeren hu sech Leit vergewëssert, dass en Deel vun deem, wat si sech am Liewen erschafft hunn, och no hirem Doud nach Guddes wierkt:

Si hunn d'Fondatioun Lëtzebuurger Kannerduerf als Ierwen agesat

All Ierfschaft kënnt de Kanner zegutt, déi eis uvertraut sinn.

Intresséiert och Dir lech fir dës Méiglechkeet, oder hutt Dir Froen, da rufft eis w.e.g. un. Mir behandelen Äert Uleies mat Diskretioun.

☎ 32 90 03 – 21

3. Duerch en Don vun Ärem Veräin

Mir komme gär bei Iech, fir Iech ze soen, wat mir fir d'Kanner maachen. Nach léiwer hu mir, wann Dir eis op Miersch besiche kommt.

4. Bei engem besonneschen Ulass

z. B. Hochzäit, Kanddäif, Gebuertsdag, Doudesfall asw., kënnt Dir drop hiweisen, dass Leit am Zesummenhang mat deem Evenement en Don un d'Kannerduerf kënnen maachen.

Réduction d'impôt

Rappelons que chaque donateur peut déduire de son revenu imposable les dons effectués à notre œuvre.

Steuervorteil

Jede Spende kann vom besteuerebaren Einkommen abgezogen werden.

Membere vum Verwaltungsrat

Fondateur: Monsieur NILLES Marcel

Monsieur	SCHAUS	Jean-Nicolas	Directeur Général (e.r.), CSSF	Président
Madame	DUPONG	Lucy	Avocate	Vice-Présidente
Monsieur	OSCH	Eric	Economiste	Trésorier
Madame	WEYCKER	Félicie	Juriste	Secrétaire
Madame	BROSIUS-KOLBER	Marianne	Responsable de l'accueil gérontologique au Servior Howald	Administrateur
Monsieur	CLOOS	Bernard	Architecte (e.r.)	Administrateur
Monsieur	DHAMEN	Luc	Architecte	Administrateur
Monsieur	EIPPERS	Jean	Ingénieur, ancien Directeur Goodyear (e.r.)	Administrateur
Monsieur	FRANCK	Vincent	Magistrat	Administrateur
Monsieur	HOFFMANN	Alphonse	Employé privé (e.r.)	Administrateur
Madame	JACOBY	Nadine	Médecin généraliste	Administrateur
Monsieur	JAMINET	Marcel	Médecin spécialisé en anesthésie-réanimation (e.r.)	Administrateur
Monsieur	LAUGS	Guillaume	Employé de banque (e.r.)	Administrateur
Monsieur	LENTZ	Albert	Fonctionnaire de l'Union Européenne (e.r.)	Administrateur
Madame	MERGEN-GAASCH	Renée-Anne	Ingénieur commercial	Administrateur
Monsieur	SCHUMANN	Romain	Chef des affaires culturelles de la BCEE (e.r.)	Administrateur
Monsieur	SUNNEN	Fred	Directeur de lycée (e.r.)	Administrateur
Monsieur	WEYER	Marc	Sous-Directeur, Saint-Paul Luxembourg S.A.	Administrateur
Monsieur	ZIMMER	Jean-François	Gérant de société	Administrateur

Directeur général de la Fondation Lëtzebuurger Kannerduerf: Monsieur THILL Régis

D'Membere vum Verwaltungsrat vun der Fondatioun Lëtzebuurger Kannerduerf üben hiert Mandat als Bénévole aus. Si ginn fir hir Aarbecht am Dingscht vun der Fondatioun net bezuelt.

D'Fondatioun ass weder konfessionnel nach politesch gebonnen.



All Kand brauch eng Famill!

- CCPL LU41 1111 0000 6565 0000
- BCEE LU03 0019 1000 2255 9000
- DEXIA LU68 0021 1007 3870 0000
- BGLL LU55 0030 0169 2076 0000
- CCRA LU89 0090 0000 0200 3002
- ING LU63 0141 9374 1210 0000

Code BIC de la banque du bénéficiaire

N° de compte du bénéficiaire

Nom de la banque du bénéficiaire (uniquement si code BIC non indiqué)

Nom et adresse du bénéficiaire

Communication au bénéficiaire

N° de compte du donneur d'ordre

Nom et adresse du donneur d'ordre (Max. 4 lignes)

Code Pays

Code Pays de résidence

Reporting

Avis de débit

Date d'exécution souhaitée

Frais à charge (par défaut = PARTAGÉS) ou

PARTAGÉS

Bénéficiaire

Donneur d'ordre

EUR

Montant

VIREMENT

Veuillez consulter les indications figurant au verso

Un caractère MAJUSCULE (RL EU ou NOIR) ou signe par case en cas d'écriture manuscrite

Fondation Lëtzebuurger Kannerduerf
 ☎ 32 90 03-1 Fax: 32 99 40
 E-mail: villagesos@kannerduerf.lu
 www.kannerduerf.lu
 Agrément ministériel N° EF/CA/01/048

SOS
KANNERDUERF
MIERSCH

drogobanx pmd-lux

STARKE FAMILIEN STARKE KINDER

25. Todestag von Hermann Gmeiner, dem Begründer der SOS Kinderdorf Idee
60 Jahre 1. SOS-Kinderdorf Imst (Österreich)
43 Jahre SOS-Kannerduerf MIERSCH

Im Erwachsenenalter zeigt sich, wie wir aus unserer Kindheit entlassen wurden. Das Wie ist entscheidend und hilft uns im Leben oder hindert uns am Leben. Was prägt uns? Verletzungen und Verlust oder Liebe und Respekt. Obwohl wir alle wissen, dass in der Kindheit die Weichen gestellt werden, werden Kinder oft ignoriert, manipuliert, missbraucht und allein gelassen.

1949 setzte Hermann Gmeiner eine bahnbrechende Idee in die Praxis um. Im 1. SOS Kinderdorf in Imst wurden Kinder aufgenommen, die keine Eltern mehr hatten, oder für die ihre leiblichen Eltern nicht sorgen konnten.

Zusammen mit ihrer Kinderdorfmutter konnten die Kinder in einem Haus aufwachsen, Familie erleben und leben. Sie konnten unter guten Bedingungen, in einem liebevollen Umfeld zu selbständigen und verantwortungsvollen Mitgliedern der Gesellschaft heranwachsen. Das gilt auch heute noch so in SOS Kinderdörfern in über 130 Ländern. Auch in Luxemburg/ Mersch.

Jedem Kind ein liebevolles Zuhause: Ja, das will SOS Kinderdorf

Ein sicheres familiäres Umfeld bieten, das können nicht alle Eltern leisten. Ihre Geschichte, die Lebensumstände hindern sie daran. Gerade deswegen ist es wichtig, dass Familien in Not eine Unterstützung erfahren. Die Fondation Lëtzebuerger Kannerduerf arbeitet (wie andere Träger auch) mit und für benachteiligte Familien, um Krisen abzufangen, die in letzter Konsequenz dazu führen können, dass Kinder aus ihrer Familie entfernt werden müssen. Kinder sollen in ihren Familien aufwachsen. Mit verschiedenen Unterstützungsangeboten konzentriert sich der Bereich „Antenne Familiäre“ des Lëtzebuerger Kannerduerf darauf, **Familien** soweit zu **stärken** und zu **stabilisieren**, dass sie ihr Leben wieder eigenständig bewältigen und für ihre Kinder sorgen können. Diese Initiativen bauen auf die Ressourcen der Familien.

Nur dann, wenn Familien trotz Unterstützung nicht in der Lage sind, für ihre Kinder zu sorgen, bietet das Lëtzebuerger Kannerduerf langfristige Unterbringung in einer SOS-Kinderdorf-Familie an.

Dabei versuchen wir das Leben der Kinder im Sinne der **UNO Kinderrechtskonvention** zu gestalten, und wir handeln nach den „Leitlinien für alternative Formen der Betreuung von Kindern“. Auch wenn das sehr theoretisch klingt, in der Praxis versuchen wir die Lebensbedingungen von Kindern, die ohne ihre leiblichen Eltern aufwachsen müssen, zu verbessern.



KINDER IN SOS KINDERDORF FAMILIEN SOLLEN

- Freude am Leben haben
- Sich altersgerecht entwickeln
- Lachen, spielen, lernen
- Liebevoll umsorgt sein
- Eine gesunde Beziehung zu ihren Eltern haben

Jedes Kind wächst in einer Familie auf
Jedes Kind wird geliebt
Jedes Kind wird geachtet
Jedes Kind wird behütet

**JA, DAS WOLLEN WIR!
JA, DAFÜR BEMÜHEN WIR UNS!
JEDEN TAG! JETZT!**



Wir wollen Kindern nicht nur eine Zukunft geben, Kinder brauchen eine gute Gegenwart. Denn die Zukunft beginnt heute. Hier.

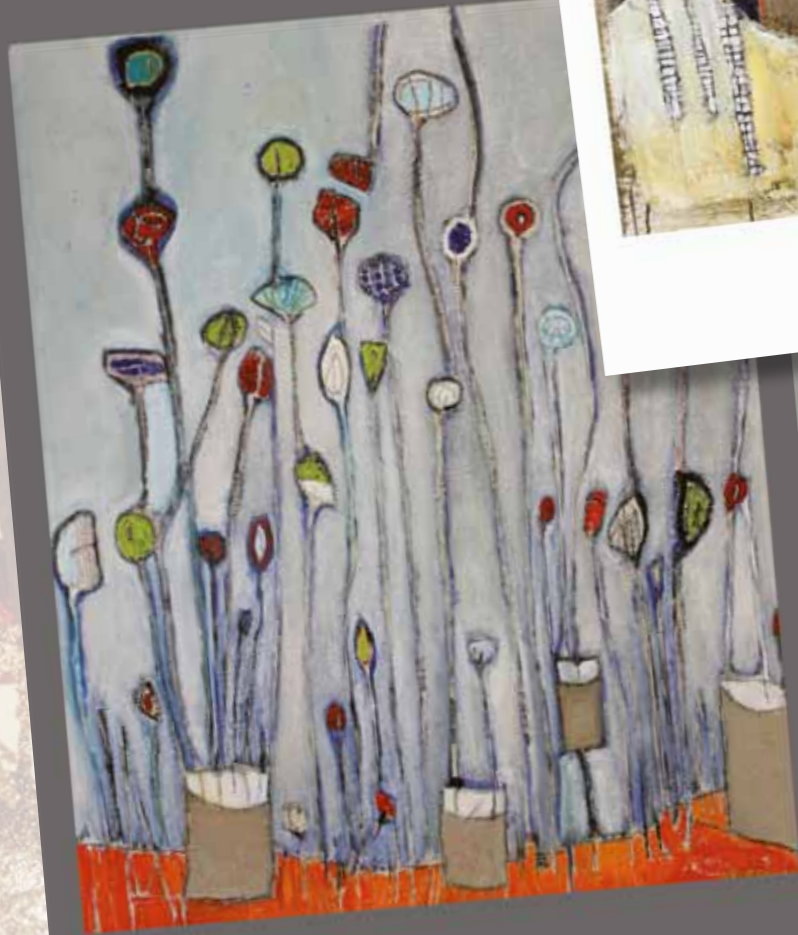
Auch Sie können dazu beitragen. Jetzt.



Cartes de vœux 2012

Cette année le Lëtzebuenger SOS Kannerduerf Miersch
vous propose 5 œuvres de Jérôme GAMES

Artiste
**Jérôme
GAMES**
gebuer 1959
zu Reisduerf,
ass autodidacte.



Die Glückwunschkarten sind erhältlich in den Filialen
der Banque et Caisse d'Epargne de l'Etat sowie der DEXIA-BIL.

Bestellungen können ebenfalls an das Sekretariat
des «Lëtzebuenger SOS-Kannerduerf» in Mersch
gerichtet werden. (Tel. 32 90 03-27).

Der Verkaufspreis pro Serie (fünf Karten mit Glückwunschtext
und Umschlägen) beträgt 5 € plus 1,50 € Porto.

Virement/versement aufs Konto LU41 1111 0000 6565 0000

All Kand brauch eng Famill!



Jugend-
einrichtungen



Familien First
Antenne Familiale
Pflegefamilien



Maison Relais-Crèche



Tiergestützte
Pädagogik



Bereich der SOS-Kinderdorf-Familien



Kinderwohngruppen

Die Einrichtungen der Fondation Lëtzebuurger Kannerduerf



Beruf- und
Lebensvorbereitung
Ausbildung



Wohnungshilfe



Therapeutischer Bauernhof
Tiergestützte Therapie



D'Lëtzebuurger
Kannerduerf
De Verwaltungsrot
D'Kanner
an d'Mataarbechter
wënschen all hire Frënn
schëi Feierdeeg,
eng gutt Gesondheet
a vill Freed
am Joer 2012

SOS-Kinderdorf war und ist etwas Besonderes, weil es Kindern, deren psychosozialer Kosmos aus irgendeinem Grund auseinandergebrochen ist, ein gutes und dichtes Netz an Heilung und Begleitung gibt.

Ich wünsche dem SOS-Kinderdorf, dass es im Sinne Hermann Gmeiners noch viele Kinder auffängt, heilt und begleitet.

Dass es immer Frauen findet, die sich für den Beruf einer SOS-Kinderdorf-Mutter entscheiden und dass seine Freunde ihm die Treue halten.

Eveline Erlsbacher
ehemaliges SOS-Kinderdorf-Kind

Mir denken un ons verstuerwe Frënn

- | | | |
|---------------------------------------|--------------------------------------|-------------------------------------|
| Mademoiselle ANDRADE Lisa | Monsieur HELMINGER Roger | Monsieur PHILIPP Jeannot |
| Madame ARENDT-WOLTER Marguerite | Madame HESS-BRITZ Elise | Monsieur RASSEL Jos |
| Madame AUGUSTIN-FORSTER Marie-Jeanne | Monsieur HIPP Albert | Monsieur REUTER Patrick |
| Mademoiselle BARNICH Sandy Marie | Monsieur HOITINGA Gerrit | Monsieur RIES Jos |
| Monsieur BECK Jean Léon | Monsieur JANS Eugène | Madame RUCKERT-HEIN Marguerite |
| Madame BECKER-LAMESCH Yvette | Monsieur JUNKER Marc | Madame SALENTINY Marie-Marthe |
| Monsieur BECKIUS Léon | Madame KABOTH Marie Célestine | Madame SALENTINY-ANGEL Irma |
| Monsieur BERKES René | Madame KARTHEISER Françoise | Monsieur SCHELLINCK Henri |
| Madame BERKES-HUSTING Victorine | Monsieur KAUFFMANN Jules | Madame SCHOCK-BARTHELEMY Anna |
| Monsieur BOLLENDORFF Aloyse | Monsieur KIEFFER René | Madame SCHOLLER-KRUCHTEN Nelly |
| Monsieur BREDIMUS Jängi | Monsieur KIMMES Jos | Madame SCHREIBER-PETERS Virginie |
| Monsieur BRENY Michel | Madame KOHL-LADET Cilly | Monsieur SCHUMACHER Alex |
| Monsieur CLESEN Toni | Monsieur KREMER Jérôme | Monsieur SCHWEICH Nicolas |
| Monsieur COLLING Fernand | Monsieur KREMER Marc | Monsieur SCHWINNINGER Ady |
| Madame COMBET-DOTHEE Paulette | Madame KREMER-BREISCH Louise | Monsieur SERRIG Aloyse |
| Madame CORDIER Anne Henriette | Madame KRIPPLER-MOES Jacqueline | Monsieur SIMON Marcel |
| Madame CROISE Anni | Monsieur LAKAFF Guy | Madame STAMMET-RUPPERT Cécile |
| Madame DE VALENTIN-THINNES Adèle | Monsieur LAMESCH François | Monsieur STEFFEN Guy |
| Madame DUMONT-MULLER Renée | Monsieur LAUTH Jeannot | Madame STEINMETZ-PONCELET Anna |
| Madame ECHTERNACH-NIES Alice | Madame LEY-WINANDY Annette | Madame STEPHANY-KOX Germaine |
| Madame ENSCH Victoire | Monsieur LICHTFUS Josy | Monsieur TERENS Joseph |
| Madame ERPELDING-GANSEN Marie-Thérèse | Madame LORENZ Luise | Monsieur THILL Roger |
| Monsieur FALCHERO Guillaume | Monsieur LUX Pol | Monsieur THINNES Ady |
| Madame FASSIAN-POOS Josette | Monsieur MAIOLI Marco | Madame THOMAS-KLEIN Marie-Anne |
| Madame FEDERSPIEL-SCHROEDER Helène | Monsieur MAJERES Michel | Madame THOMA-URTH Henriette |
| Madame FELTEN-GREVEN Liliane | Madame MERCATORIS-WINANDY Yvonne | Madame VALENTE MAIA DA SILVA Adelia |
| Madame FERRARI-GOEDERT Marguerite | Monsieur METZLER Antoine | Monsieur WAGNER Henri |
| Mademoiselle FERREIRA-MARTINS Lisa | Monsieur MEURISSE Joseph | Madame WALTRINNY Henriette |
| Madame GILLE-MATTER Marie-Anne | Monsieur MOEGER Alphonse | Madame WEIS-WILDGEN Suzanne |
| Madame GOLDSCHMIDT-RUNE Britt | Monsieur MRECHES Roger | Monsieur WILDANGER Victor |
| Monsieur GOOSSENS Pierre-Henri | Monsieur MUNO Joseph | Monsieur WINCKEL Albert |
| Monsieur GRAF Nicolas | Madame NICKELS-JONES Lydia | Madame ZELLINGER-STORCK Gisèle |
| Madame GREISCH-PERRET Marie-Louise | Madame PAULY-MEYSEMBOURG Martine | |
| Madame HEIDERSCHIED Anna | Madame PERREIRA DE OLIVEIRA Joaquina | |

Si hunn äis verloss an der Zäit
vum 1. November 2010 bis 1. November 2011



D'Kannerduerf vu Miersch gëtt zu 80 % vum Stat finanziéiert.
20 % vun den Ausgabe mussen duerch Spenden ofgedeckt ginn.
Wann Dir wëllt d'Kannerduerf zu Lëtzebuerg/Miersch
ënnerstëtzen, da soe mir lech am Viraus merci fir all Don,
deen Dir op ee vun eise Konten iwwerweist.
D'Donen un d'SOS-Kannerduerf Miersch ginn ausschliesslech zu Lëtzebuerg verwäert.
Wann Dir wëllt d'Kannerduerf an der 3. Welt ënnerstëtzen,
dann informéiert lech beim SOS-Villages d'Enfants-Monde a.s.b.l. zu Lëtzebuerg,
rue Glesener, tél. 49 04 30-1.